

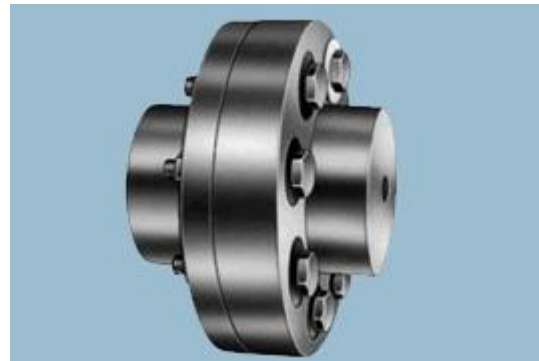


Moteurs de machines flexible Bush Couplage de spécifications techniques



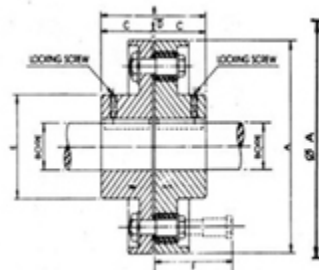
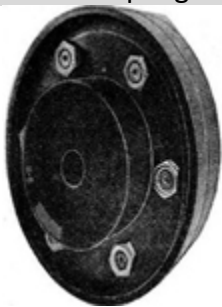
Spécification technique de couplage souple PIN BUSH HIC manufacturés UNIVERSAL Brand

Universal Pin Bush Couplings couple élevé assure les transmissions à haute vitesse, d'une certaine manière, le couplage ont remarquable capacité d'absorption d e choc en raison de la construction étant amorti du type de transmission du couple par le biais de bagues de caoutchouc, pas affectée par l'eau, la poussière et les conditions atmosphériques de permis de conduire dans les deux sens exigeant pas de lubrification et aucun ajustement après l'installation.



Flexible Bush Pin Coupling

Shaft Coupling HEAVY MACHINERY Drive spécification de produit



Contact pour le cite :

HIC INTERNATIONAL CO (produits en acier forgé organisme div.)

D-136, Shankar Road, New Delhi - 110060, Inde

Téléphone : 91-11-6547 2400, 2874 5120

Fax : 91-11-2874 2791

E-mail : universal@hic-india.com; belts@universaldelhi.org

Site web : <http://www.rubber-steel-industrial-products.com>

Personnel clé : M. Anil Gupta, Présidente



Moteurs de machines flexible Bush Couplage de spécifications techniques



Bush taille d'attelage	Nombre de Pins	Couplage Min. Bore	Couplage Max Bore	Un	B	C	D	E	F	Couple en voiture d'attelage kg. M.	La puissance du moteur pour 100 tours / min KW	Puissance 100 tours / min H.P.	Max Drive. Vitesse tr / min
1 B	3	12.7	28	95	79	38	3	44	58	7.84	0.81	1.09	6000
2 B	4	12.7	30	114	99	48	3	51	70	31.60	3.29	4.41	5000
2A B	6	16.0	42	130	105	51	3	68	70	52.59	5.47	7.34	4300
3 B	4	16.0	48	160	125	60	5	75	114	63.30	6.59	8.84	3500
4 B	4	20.0	65	191	145	70	5	105	114	84.70	8.81	11.82	2900
4A B	6	20.0	65	191	145	70	5	105	114	126.50	13.17	17.66	2900
5 B	6	25.0	75	225	157	76	5	120	114	169.41	17.65	23.66	2500
6 B	8	45.0	95	254	183	89	5	152	114	240.46	25.05	33.58	2200
6A B	10	45.0	95	254	183	89	5	152	114	298.87	31.13	41.74	2200
6B B	12	45.0	95	254	183	89	5	152	114	360.14	37.51	50.29	2200
7 B	12	45.0	115	290	235	115	5	185	114	423.44	44.11	59.13	1900
7A B	14	60.0	120	300	235	115	5	192	130	529.56	55.17	73.96	1850
8 B	16	65.0	130	310	255	125	5	208	130	592.86	61.76	82.80	1800
8A B	18	65.0	135	340	265	130	5	216	130	740.87	77.18	103.47	1600
8B B	12	70.0	140	360	276	135	6	224	200	889.80	92.70	124.27	1540
9 B	13	80.0	150	390	316	155	6	240	200	1012.43	105.48	141.40	1420
9A B	15	90.0	160	410	336	165	6	256	200	1353.10	140.97	188.98	1350
10 B	16	100.0	170	440	366	180	6	272	200	1469.92	153.15	205.29	1250
10A B	17	110.0	180	480	386	190	6	288	212	1839.95	191.70	256.97	1150
11 B	20	120.0	190	530	406	200	6	305	212	2424.05	252.56	338.55	1030

Toutes les cotes en mm

* Taper Lock Coupling également fabriqué jusqu'à la taille B7A

Bush couplage renseignements à fournir lors de demande de renseignements ou de commande

1. Couplage de taille no. c'est-à-dire, B1 ou B3 et ainsi de suite.
2. Nombre de Pins c'est-à-dire 3 ou 4 et ainsi de suite.
3. Des diamètre en mm.
4. Pin brousse avec attelage rapide fit conicité brousse système requise ou régulier bande.
5. Application de détails.
6. Quantité de nos.

Avertissement : l'information, les écrits et oraux sont fournies par HIC, relative à ses produits dont il détermine à être fiables et pas de dettes de quelque nature que ce soit en ce qui concerne son utilisation. L'acheteur de produits industriels de marque UNIVERSAL doit déterminer pour elle-même la pertinence de ces produits.



Contact pour le site :

HIC INTERNATIONAL CO (produits en acier forgé organisme div.)

D-136, Shankar Road, New Delhi - 110060, Inde

Téléphone : 91-11-6547 2400, 2874 5120

Fax : 91-11-2874 2791

E-mail : universal@hic-india.com; belts@universaldelhi.org

Site web : <http://www.rubber-steel-industrial-products.com>

Personnel clé : M. Anil Gupta, Présidente