



Machinerie industrielle Hitorque AlloySteel lecteur universel souple Gear Couplings



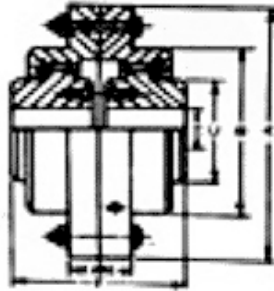
Accouplement flexible spécification technique des engins fabriqués HIC universel marque

Universal Gear Accouplements flexibles assure sans problème de service pour le couplage de besoins, en cours, la brousse est de forme sphérique ayant des dents et un usinage de précision pour durer des années et donc la taille de l'attelage doit être soigneusement s'il vous plaît faire.

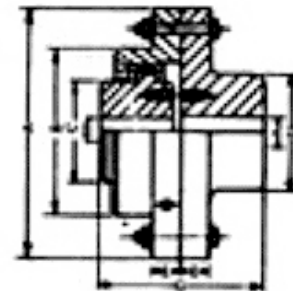
Flexible Coupling INDUSTRIAL MACHINERY Drive spécification de produit

- Full Gear Grand Torque lovejoy interchangeable grues-palans d'attelage de 1 à 12 tailles jusqu'à 570 mm Diamètre extérieur 240 mm d'alésage maximum.
- Rigid Gear fenner interchangeable bétonnières -diesel d'attelage de 1 à 10 tailles jusqu'à 530 mm de diamètre extérieur 190 mm d'alésage max.

Gear Coupling Full Gear Type



Rigid Coupling Half Gear Type



* Long Lasting
* Grease Lubricated



Contact pour le cite :

HIC INTERNATIONAL CO (produits en acier forgé organisme div.)

D-136, Shankar Road, New Delhi - 110060, Inde

Téléphone : 91-11-6547 2400, 2874 5120

Fax : 91-11-2874 2791

E-mail : universal@hic-india.com; belts@universaldelhi.org

Site web : <http://www.rubber-steel-industrial-products.com>

Personnel clé : M. Anil Gupta, Présidente



Machinerie industrielle
Hitorque AlloySteel
lecteur universel souples
Gear Couplings



Orientée plein d'attelage

Moitié-moitié orientée rigide



Couplage & Gear rigide (Dimension Détails)

Couplage engins de taille	Accouplements deux				Couplage Gear					Rigide			
	Couple en voiture d'attelage kg.m	Puissance 100 tr / min KW	Puissance 100 tr / min H.P.	Max. vitesse en tr / min	Gear attelage O.D Un	E	B	C	F	H	D	G	Max alésage K
0-S	500	5.22	7	7000	150	16	90	50	105	30	60	107.5	40
1-S	100	10.44	14	6300	170	18	110	65	115	40	85	117.5	55
2-S	200	20.88	28	5000	185	18	125	90	145	55	110	147.5	70
3-S	430	44.76	60	4000	220	22	150	105	177	70	130	178.5	85
4-S	780	81.31	109	3300	250	22	180	125	219	85	160	219.5	100
5-S	1060	110.40	148	2800	290	25	205	150	245	105	190	242.5	120
6-S	1660	173.07	232	2500	320	25	235	170	265	120	215	262.5	140
7-S	2640	274.52	368	2130	350	25	265	200	315	140	245	312.5	160
8-S	3210	334.20	448	1900	380	25	295	230	365	160	280	367.5	180
9-S	4000	416.26	558	1700	430	28	330	250	445	180	310	412.5	200
10-S	6780	706.46	947	1420	490	28	390	310	495	220	360	492.5	225
11-S	10000	1041.41	1396	1250	545	30	445	350	555	260	415	557.5	270
12-S	13930	1450.97	1945	1100	590	30	490	400	620	290	480	620.5	310

*** Taper Lock Coupling également fabriqués.**



Contact pour le cite :

HIC INTERNATIONAL CO (produits en acier forgé organisme div.)

D-136, Shankar Road, New Delhi - 110060, Inde

Téléphone : 91-11-6547 2400, 2874 5120

Fax : 91-11-2874 2791

E-mail : universal@hic-india.com; belts@universaldelhi.org

Site web : <http://www.rubber-steel-industrial-products.com>

Personnel clé : M. Anil Gupta, Présidente



Machinerie industrielle
Hitorque AlloySteel
lecteur universel souples
Gear Couplings



Gear couplage des informations destinées à être livrées avec de demande de renseignements ou de l'ordonnance

1. Motor H.P. avis c'est-à-dire 40 ou 100 H.P. Et ainsi de suite.
2. R.P.M. au couplage qui consiste à exécuter c'est-à-dire 1100 ou 5000 etc.
3. Diamètre en mm c'est-à-dire 40 ou 270mm et ainsi de suite.
4. Type d'attelage c'est-à-dire orientée plein ou à moitié moitié orientée type rigide.
5. O.D. en mm.
6. Type de machine.
7. Quantité dans les n os.

Avertissement: l'information, les écrits et oraux sont fournies par HIC, relative à ses produits dont il détermine à être fiables et pas de dettes de quelque nature que ce soit en ce qui concerne son utilisation. L'acheteur de produits industriels de marque UNIVERSAL doit déterminer pour elle-même la pertinence de ces produits.



Contact pour le cite :

HIC INTERNATIONAL CO (produits en acier forgé organisme div.)

D-136, Shankar Road, New Delhi - 110060, Inde

Téléphone : 91-11-6547 2400, 2874 5120

Fax : 91-11-2874 2791

E-mail : universal@hic-india.com; belts@universaldelhi.org

Site web : <http://www.rubber-steel-industrial-products.com>

Personnel clé : M. Anil Gupta, Présidente