

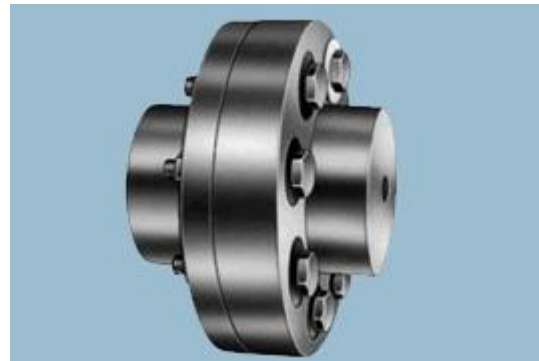


Maschinen-Motoren flexibel Bush Kupplung Technische Daten



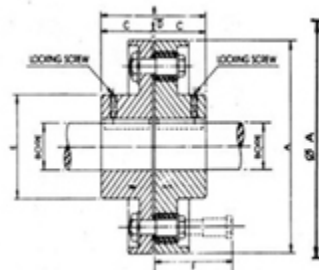
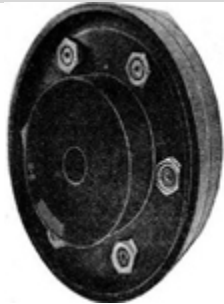
Flexible Kupplung Technische Spezifikation PIN BUSH HIC Hergestellt UNIVERSAL Brand

Universal Pin Bush Kupplungen Getriebe sorgt für ein hohes Drehmoment bei hohen Geschwindigkeiten, in einer Art und Weise, Schlepphaken haben bemerkenswerte Stoßdämpfung Kapazität durch den Bau nicht gepolstert Laufwerkstyp Übertragung der Drehmomente durch Gummi-Buchsen, nicht von Wasser, Staub und atmosphärischen Bedingungen erlaubt fahren in beiden Richtungen, die keine Schmierung und keine Berichtigung nach dem Einbau.



Flexible Pin Bush Coupling

Wellenkupplung Heavy Machinery Drive Product Specification



Kontakt für zitiere :

HIC International Co. (Industrie-Valve-Produkten geschmiedet Steel Body Div.)
D-136, Shankar Road, New Delhi - 110060, Indien

Telefon : 91-11-6547 2400, 2874 5120

Fax : 91-11-2874 2791

E-mail : universal@hic-india.com; belts@universaldelhi.org

Website : <http://www.rubber-steel-industrial-products.com>

In Schlüsselpositionen beschäftigtes Personal : Herr Anil Gupta, Präsident



Maschinen-Motoren flexibel Bush Kupplung Technische Daten



Kupplung Bush Größe	Anzahl der Pins	Kupplung Min. Bohrungs -	Kupplung Max-Bohrung	A	B	C	D	E	F	Kupplung Drive Drehmoment kg. M.	Motor Power je 100 U / min KW	Power je 100 U / min H.P.	Max Drive. Geschwindigkeit U / min
1 B	3	12.7	28	95	79	38	3	44	58	7.84	0.81	1.09	6000
2 B	4	12.7	30	114	99	48	3	51	70	31.60	3.29	4.41	5000
2A B	6	16.0	42	130	105	51	3	68	70	52.59	5.47	7.34	4300
3 B	4	16.0	48	160	125	60	5	75	114	63.30	6.59	8.84	3500
4 B	4	20.0	65	191	145	70	5	105	114	84.70	8.81	11.82	2900
4A B	6	20.0	65	191	145	70	5	105	114	126.50	13.17	17.66	2900
5 B	6	25.0	75	225	157	76	5	120	114	169.41	17.65	23.66	2500
6 B	8	45.0	95	254	183	89	5	152	114	240.46	25.05	33.58	2200
6A B	10	45.0	95	254	183	89	5	152	114	298.87	31.13	41.74	2200
6B B	12	45.0	95	254	183	89	5	152	114	360.14	37.51	50.29	2200
7 B	12	45.0	115	290	235	115	5	185	114	423.44	44.11	59.13	1900
7A B	14	60.0	120	300	235	115	5	192	130	529.56	55.17	73.96	1850
8 B	16	65.0	130	310	255	125	5	208	130	592.86	61.76	82.80	1800
8A B	18	65.0	135	340	265	130	5	216	130	740.87	77.18	103.47	1600
8B B	12	70.0	140	360	276	135	6	224	200	889.80	92.70	124.27	1540
9 B	13	80.0	150	390	316	155	6	240	200	1012.43	105.48	141.40	1420
9A B	15	90.0	160	410	336	165	6	256	200	1353.10	140.97	188.98	1350
10 B	16	100.0	170	440	366	180	6	272	200	1469.92	153.15	205.29	1250
10A B	17	110.0	180	480	386	190	6	288	212	1839.95	191.70	256.97	1150
11 B	20	120.0	190	530	406	200	6	305	212	2424.05	252.56	338.55	1030

Alle Abmessungen in mm

* Kupplung Taper Lock auch hergestellt bis Größe B7A

Bush Kupplung Informationen, die bei Anfrage oder Bestellung

1. Kupplungsgröße nicht. d. h., B1 und B3 und so weiter.
2. Anzahl der Pins also 3 oder 4 und so weiter.
3. Spezifische Bohrung in mm.
4. Pin-Buchse Verbindung mit Quick-Fit-System, Kegel Bush oder regelmäßige Band.
5. Application Details.
6. Menge in nag.

Disclaimer : Information, schriftliche und mündliche werden von HIC, bezogen auf seine Produkte, die sie bestimmt, die als zuverlässig gelten und keine Verpflichtungen irgendwelcher Art in Bezug auf ihre Verwendung. Die Käufer der Marke UNIVERSAL industrielle Produkte sollten selbst bestimmen, die Eignung dieser Produkte.



Kontakt für zitiere :

HIC International Co. (Industrie-Valve-Produkten geschmiedet Steel Body Div.)

D-136, Shankar Road, New Delhi - 110060, Indien

Telefon : 91-11-6547 2400, 2874 5120

Fax : 91-11-2874 2791

E-mail : universal@hic-india.com; belts@universaldelhi.org

Website : <http://www.rubber-steel-industrial-products.com>

In Schlüsselpositionen beschäftigtes Personal : Herr Anil Gupta, Präsident