



Nastro trasportatore
pulegge macchine
specifiche tecniche



Conveyor Pulley Specifica Tecnica INDUSTRIALE MACCHINE HIC Prodotto

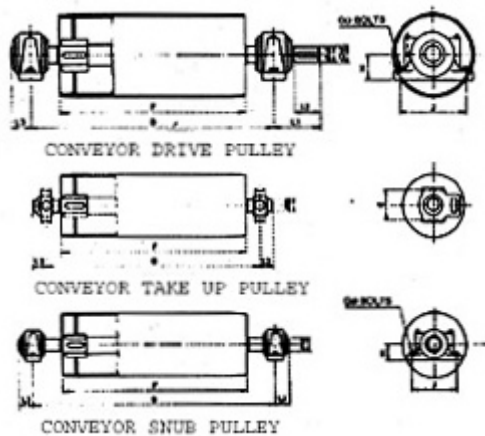
Universal Conveyor Pulegge garantisce un funzionamento continuo con un aumento che porta la vita e ridurre il consumo di energia, in un certo senso, il serbatoio è fatto da tubi pesanti o fabbricati da piastre in acciaio, puleggia di alberi in acciaio al carbonio con una corretta lavorazione del foro e chiavetta (cero bloccare le boccole sono offerti anche è facoltativo), dotato di alberi anti - attrito auto-allineanti di cuscinetti a sfere, puleggia tamburo arredate con gomma di alta qualità in ritardo scanalati correttamente slittamento di resistere e la conformità IS: 8531.



Conveyor Pulley

Trasportatori a Puleggia Materiale Attrezzature Per La Movimentazione Delle Specifiche Del Prodotto

- Unità nastro trasportatore puleggia
- Nastro trasportatore affronto sistema di pulegge
- Nastro macchina Prendete fino Puleggia
- Industriale pulegge, altri, come per esigenze specifiche.



Contatto Per Citazione :

HIC INTERNAZIONALE CO-Prodotti in Qhisa Puleqgia Div.

D-136, Shankar Road, New Delhi - 110060, India

Telefono : 91-11-6547 2400, 2874 5120

Fax: 91-11-2874 2791

E-mail : universal@hic-india.com; belts@universaldelhi.org

Sito Web : <http://www.rubber-steel-industrial-products.com>

il Personale Chiave : Signor Anil Gupta, Presidente



**Nastro trasportatore
pulegge macchine
specifiche tecniche**



CINTURA LARGHEZZA		400	450	500	600	650	750	800	900	1000	1200	1400	1600	1800	2000	
B	F	500	550	600	700	750	850	950	1050	1150	1400	1600	1800	2000	2200	
	40?	50?	700	750	800	900	950	1050	1150	1250	1350	-	-	-	-	
	65?	750	800	850	950	1000	1100	1200	1300	1400	1650	1850	-	-	-	
	80?	100?	800	850	900	1000	1050	1150	1250	1350	1450	1700	1900	2100	2300	2500
	125?	140?	850	900	950	1050	1100	1200	1300	1400	1500	1750	1950	2150	2350	2550

fare?	d2o?	L1	L2	L3	J	H	G	E
40?	38?	125	58	50	170	60	M12	102
50?	48?	150	82	55	210	70	M16	102
65?	60?	175	105	65	230	80	M16	151
80?	75?	200	105	80	290	100	M20	165
100?	95?	235	130	95	350	125	M24	260
125?	120?	275	150	110	420	150	M30	-
140?	130?	300	175	125	470	170	M30	-

Conveyor Pulegge informazioni devono essere fornite con o Richiesta d'ordine

1. Puleggia Drum taglia vale a dire 850 millimetri o 1050 millimetri e così via.
2. Drive Shaft o recanti dimensioni.
3. Nel complesso lunghezza asta.
4. Plain albero.
5. Volto lunghezza.
6. Drive albero.
7. Chiavetta lunghezza, larghezza e profondità à.
8. Finito tamburo diam.
9. Gomma ritardo spessore in mm
10. Diametro finito su gomma in ritardo di sviluppo.
11. Quantità in nn

Disclaimer : Informazioni, scritte e orali sono forniti da HIC, relativa ai suoi prodotti, che determina per essere affidabili e non passivi di qualsiasi natura in relazione ai suoi usi. L'acquirente di prodotti industriali di marca UNIVERSALE debba determinare autonomamente l'idoneità di tali prodotti.



Contatto Per Citazione :

HIC INTERNAZIONALE CO-Prodotti in Qhisa Puleggia Div.

D-136, Shankar Road, New Delhi - 110060, India

Telefono : 91-11-6547 2400, 2874 5120

Fax: 91-11-2874 2791

E-mail : universal@hic-india.com; belts@universaldelhi.org

Sito Web : <http://www.rubber-steel-industrial-products.com>

il Personale Chiave : Signor Anil Gupta, Presidente