



Máquinas Industriais Unidade Hitorque AlloySteel flexível universal artes engates



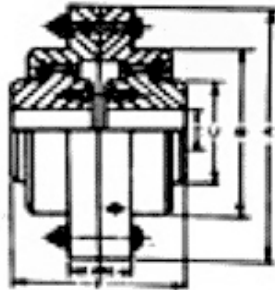
Acoplamento Flexível especificação técnica artes
hic universal fabricados Brand

Universal Gear Acoplamentos Flexíveis garante apuros serviço gratuito para engate necessidades, em forma, o arbusto em forma esférica é ter dentes e precisão são usinadas para durar anos e, portanto, por favor tamanho de engate deve ser feito com cuidado.

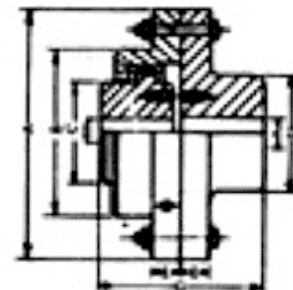
Acoplamento Flexível de máquinas industriais drive caderno de especificações

- Full Gear maior torque Lovejoy intermutável guias -guinchos engates 1.-12. tamanhos até 570 milímetros diâmetro exterior máximo de 240 milímetros furo.
- Rígidas Gear Fenner intermutável concretas misturadores -motores diesel engates 1.-10. tamanhos até 530 milímetros OD 190 milímetros max suportaram.

Gear Coupling Full Gear Type



Rigid Coupling Half Gear Type



* Long Lasting
* Grease Lubricated

Contato para citar :

Hic internacional CO (válvula produtos industriais de aço forjado organismo div.)
D-136, Shankar Road, Nova Deli - 110060, Índia

Telefone : 91-11-6547 2400, 2874 5120

Fax : 91-11-2874 2791

E-mail : universal@hic-india.com; belts@universaldelhi.org

Website : <http://www.rubber-steel-industrial-products.com>

Pessoal-chave : Mr. Anil Gupta, presidente



Máquinas Industriais
Unidade Hitorque
AlloySteel flexível
universal artes engates



Full voltadas engate

Concebido rígidas metade da metade de engate



Artes & Acoplamento Acoplamento rígido (Dimension Detalhes)

Engate artes tamanho	Ambos os engates				Artes de Acoplamento					Acoplamento rígido			
	Acoplamento drive kg.m de binário	Potência por 100 rpm KW	Potência por 100 rpm H.P.	Máx. Velocidade rpm	Artes engate O.D A	E	B	C	F	H	D	G	Max suportaram K
0-S	500	5.22	7	7000	150	16	90	50	105	30	60	107.5	40
1-S	100	10.44	14	6300	170	18	110	65	115	40	85	117.5	55
2-S	200	20.88	28	5000	185	18	125	90	145	55	110	147.5	70
3-S	430	44.76	60	4000	220	22	150	105	177	70	130	178.5	85
4-S	780	81.31	109	3300	250	22	180	125	219	85	160	219.5	100
5-S	1060	110.40	148	2800	290	25	205	150	245	105	190	242.5	120
6-S	1660	173.07	232	2500	320	25	235	170	265	120	215	262.5	140
7-S	2640	274.52	368	2130	350	25	265	200	315	140	245	312.5	160
8-S	3210	334.20	448	1900	380	25	295	230	365	160	280	367.5	180
9-S	4000	416.26	558	1700	430	28	330	250	445	180	310	412.5	200
10-S	6780	706.46	947	1420	490	28	390	310	495	220	360	492.5	225
11-S	10000	1041.41	1396	1250	545	30	445	350	555	260	415	557.5	270
12-S	13930	1450.97	1945	1100	590	30	490	400	620	290	480	620.5	310

***Taper Lock também fabricadas Acoplamento.**

Contato para citar :

Hic internacional CO (válvula produtos industriais de aço forjado organismo div.)
D-136, Shankar Road, Nova Deli - 110060, Índia

Telefone : 91-11-6547 2400, 2874 5120

Fax : 91-11-2874 2791

E-mail : universal@hic-india.com; belts@universaldelhi.org

Website : <http://www.rubber-steel-industrial-products.com>

Pessoal-chave : Mr. Anil Gupta, presidente



Máquinas Industriais
Unidade Hitorque
AlloySteel flexível
universal artes engates



Artes de informações a serem fornecidas atrelagem com Interrogação ou fim

1. Motor H.P. notação ou seja, 40 ou 100 H.P. E assim por diante.
2. R.P.M. no engate é que isto é para ser executado em 1100 ou 5000 etc.
3. Diâmetro em mm ou seja, 40 ou 270 milímetros e assim por diante.
4. Tipo de acoplamento ou seja, voltadas Full ou Half voltadas Metade rígido tipo.
5. O.D. em milímetros.
6. Tipo de máquina.
7. Quantidade em nos.

Disclaimer: Informação, da escrita e verbal são prestados por HIC, em relação aos seus produtos que ele determina que seja fiável e não passivos de qualquer natureza no que se refere à sua utilização. O comprador de produtos industriais UNIVERSAL marca deverá determinar por si próprio a adequação de tais produtos.



Contato para citar :

Hic internacional CO (válvula produtos industriais de aço forjado organismo div.)

D-136, Shankar Road, Nova Deli - 110060, Índia

Telefone : 91-11-6547 2400, 2874 5120

Fax : 91-11-2874 2791

E-mail : universal@hic-india.com; belts@universaldelhi.org

Website : <http://www.rubber-steel-industrial-products.com>

Pessoal-chave : Mr. Anil Gupta, presidente